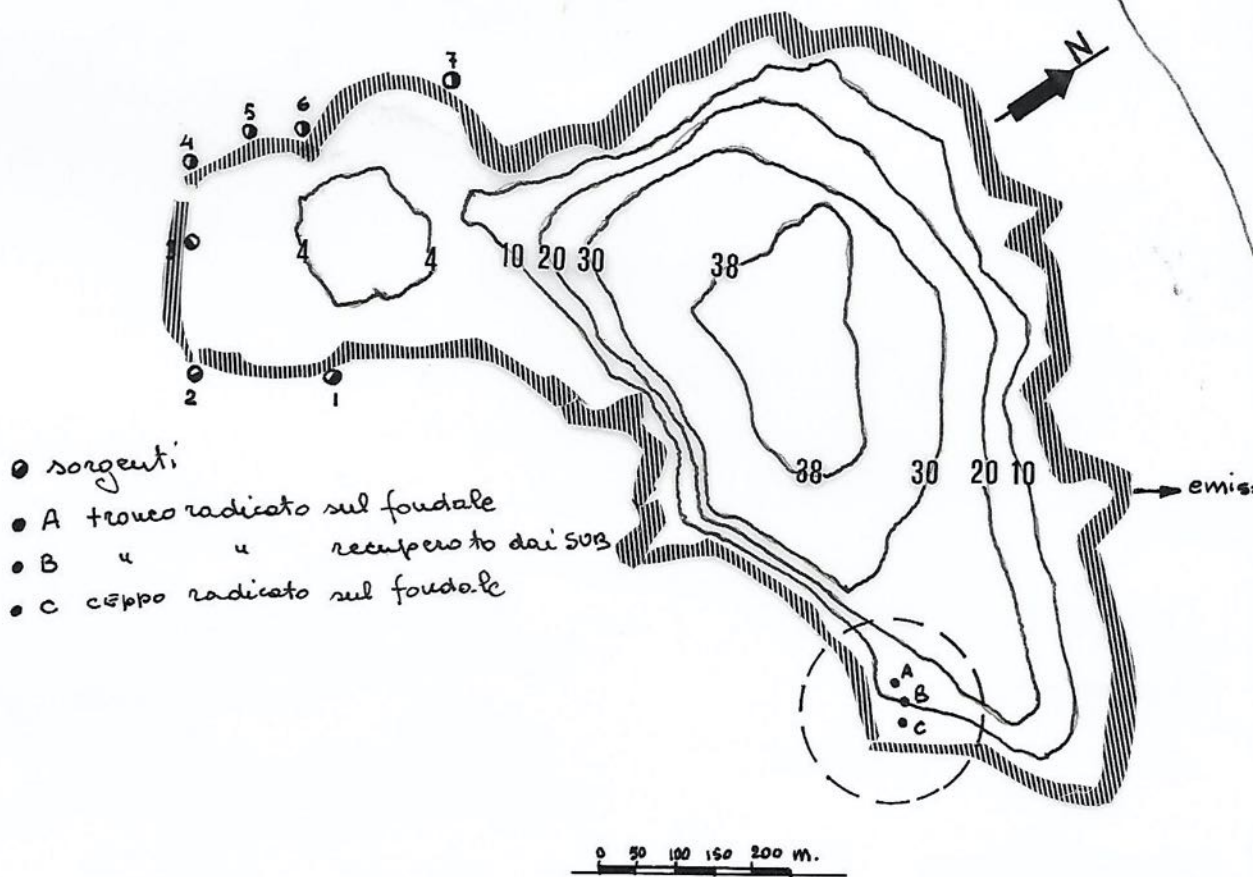


# LAGO D'ITTOVEL



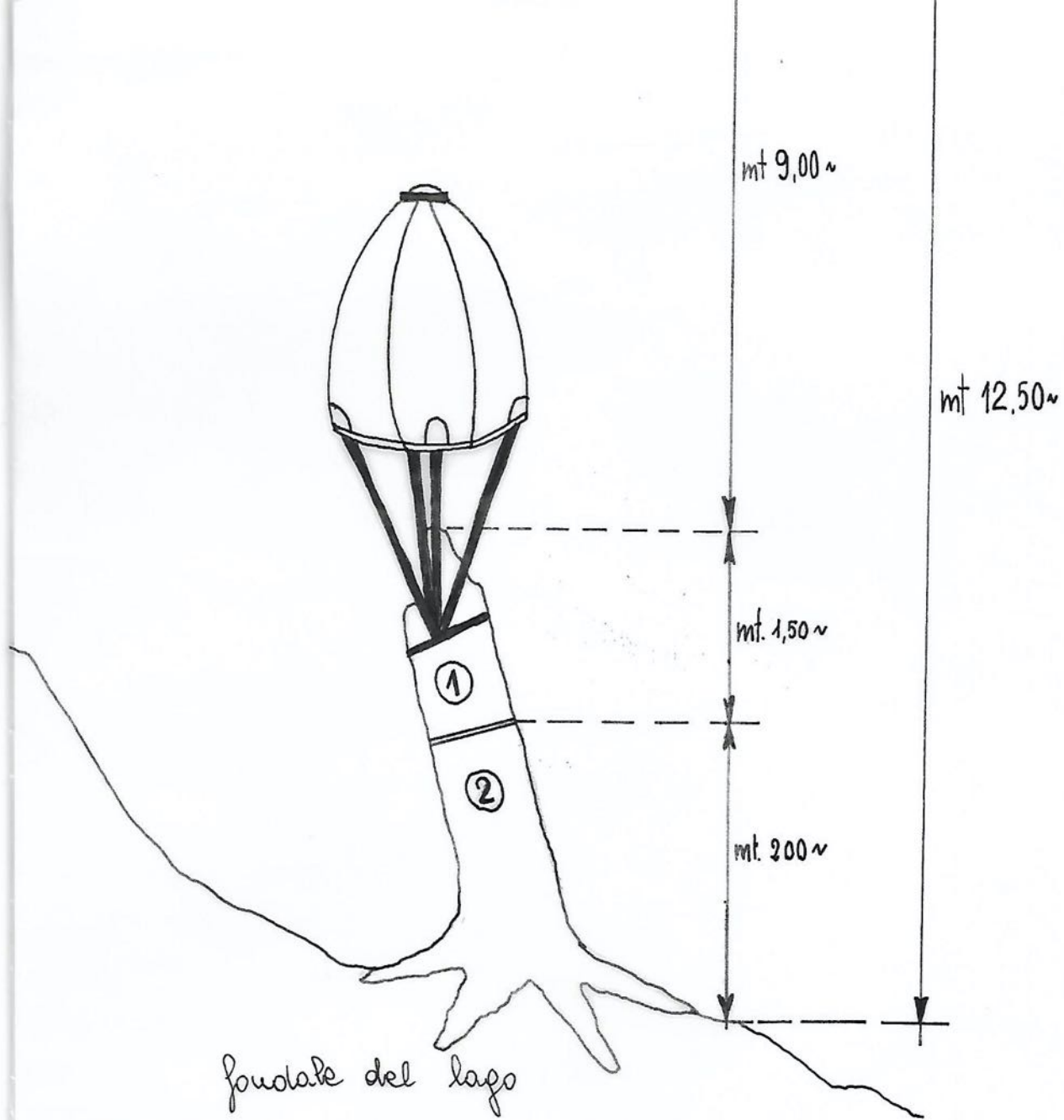
## Dati tecnici del recupero:

temperatura acqua di superficie =  $13^{\circ}$  circa  
" " a 13 mt =  $3^{\circ}$  circa

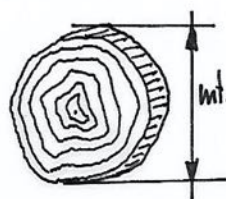
quindi in 10 mt di profondità c'è uno sbalzo di temperatura pari a  $10^{\circ}$  circa.

visibilità = buona

fondale ricoperto di tronchi sommersi frantumati nel  
Oleini esemplari di tronchi radicati sul fondale con  
il campione prelevato.  
Ogni campione prelevato è seguito da una incisione  
indicante il Nord geografico.



- ① Parte di tronco recuperato.
- ② Tronco ancora radicato sul fondale del lago.



Circonferenza del tronco  
è di circa mt 1,10

Rilievi e Recupero eseguiti dal "TRENTO-SUE"

**TRENTO SUB**  
GRUPPO DI RICERCHE

PRESIDENTE

REGARIL MARCO