

Prof. Lucio Borroni

---

1938 hf.





V/i

Cartella

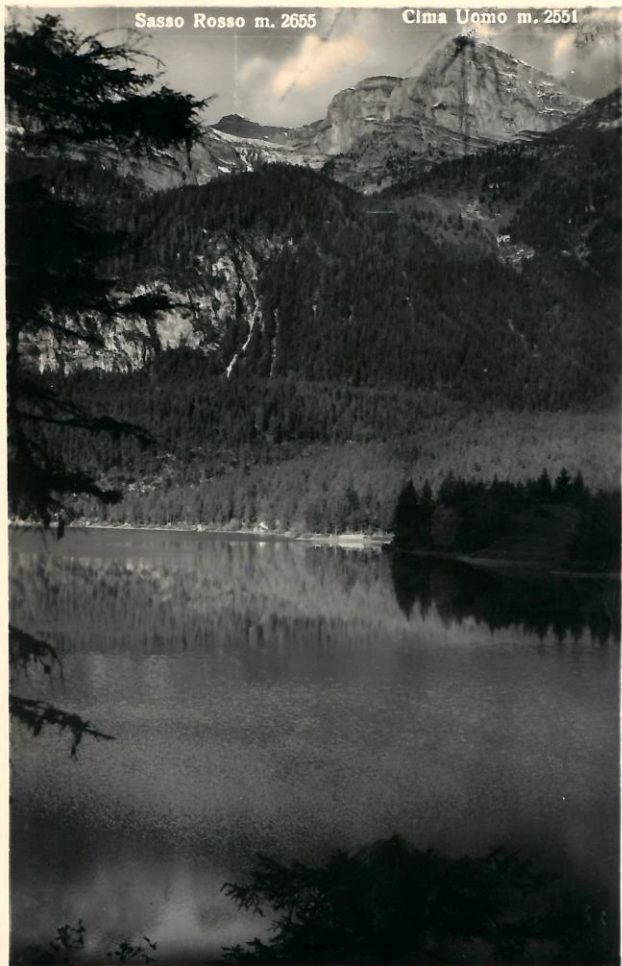
Tovel



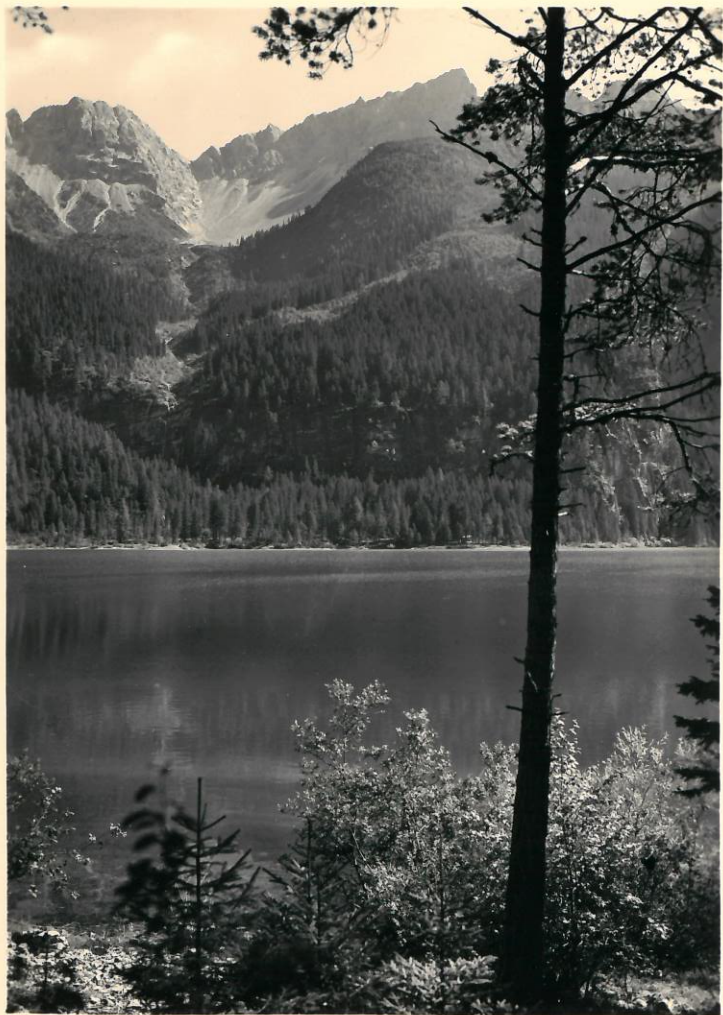
*Dettaglio del Lago di Tovel m. 1182 nel Gruppo di Brenta Tuenno (visto da Belvedere)*

Sasso Rosso m. 2655

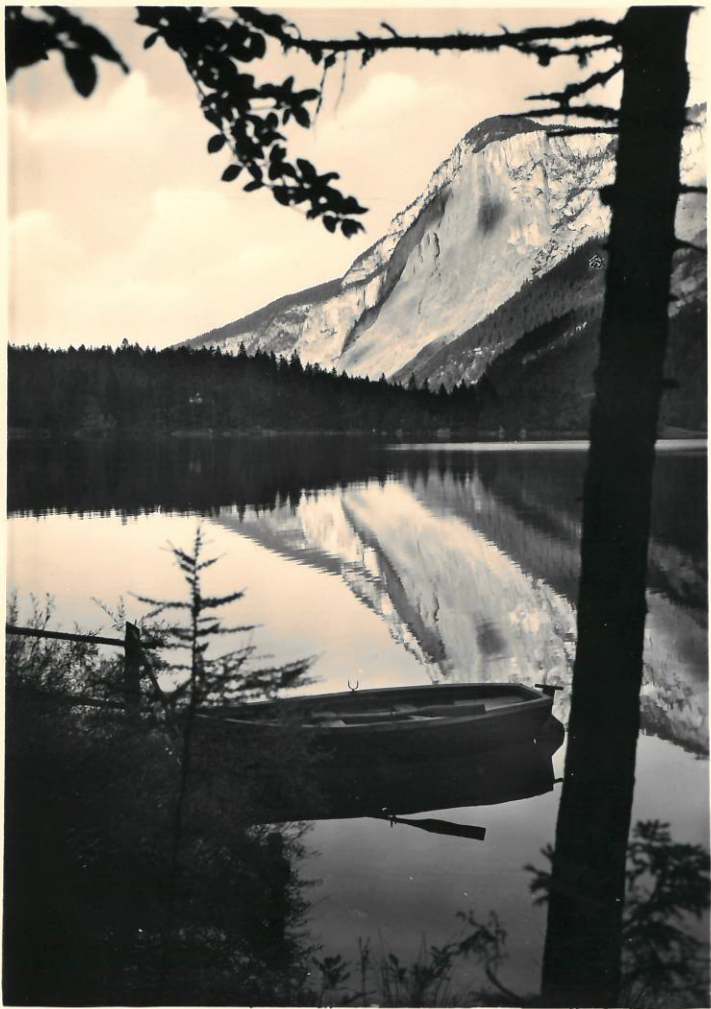
Cima Uomo m. 2551



Fettaqlio del Lago di Cortel m. 1112 nel Gruppo di Brenta (Trentino)



Dettaglio del Lago di Cotel m. 1152 nel Gruppo di Brenta (Tuenno)



Geramonte al Lago di Cotel, m. 1132 nel Gruppo di Brenta (Tuenno)



Gruppo di Brenta

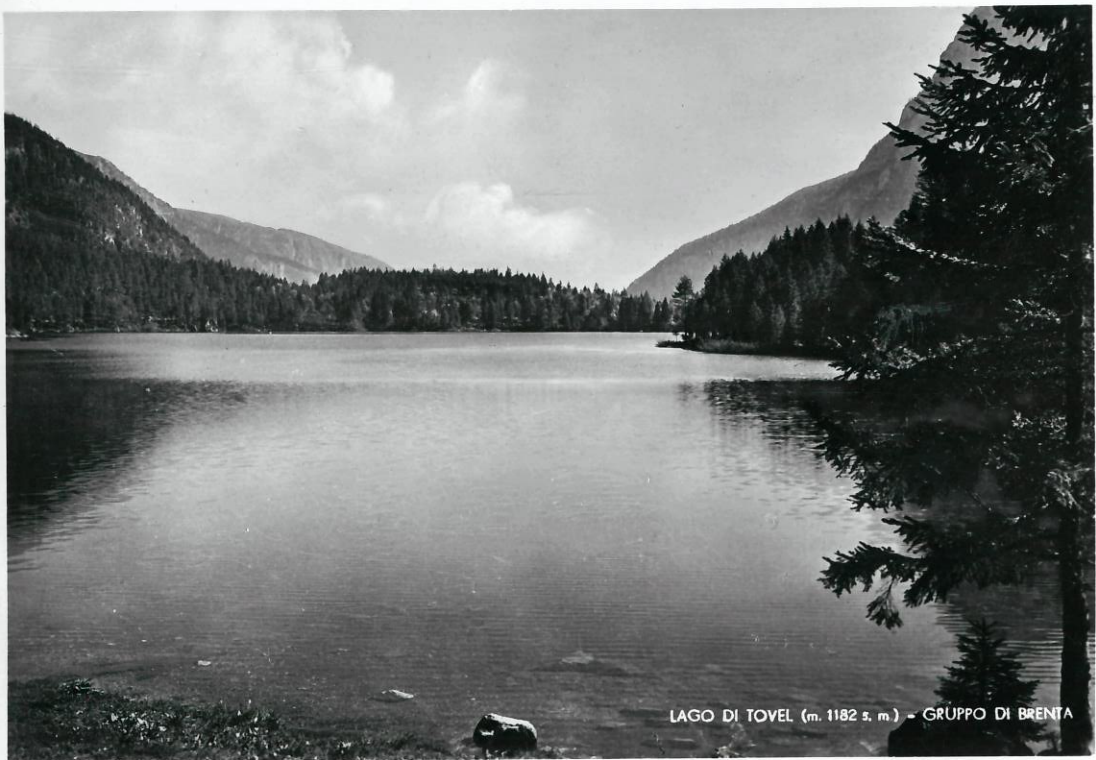


*Santa Emerenziana all'entrata della Valle di Govel (Quomo)*

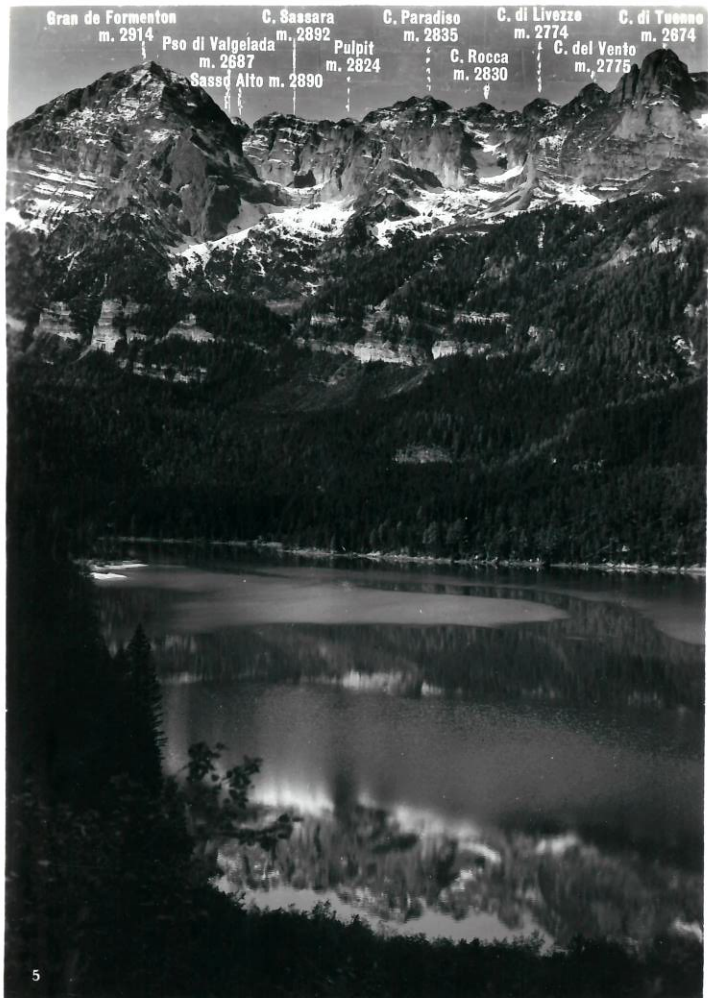
A black and white landscape photograph showing a calm lake (Lago di Tovel) in the foreground, reflecting the surrounding forested mountains. The sky is overcast. In the upper left, a mountain peak is labeled 'M. Peller m. 2320' with a dotted line pointing to it. The foreground is dominated by the dark silhouettes of evergreen trees.

M. Peller  
m. 2320

4. LAGO DI TOVEL m. 1182 nel Gruppo di Brenta (Tuenno)



LAGO DI TOVEL (m. 1182 s. m.) - GRUPPO DI BRENTA



Lago di Tovel m. 1112 nel Gruppo di Brenta (Tuenno)